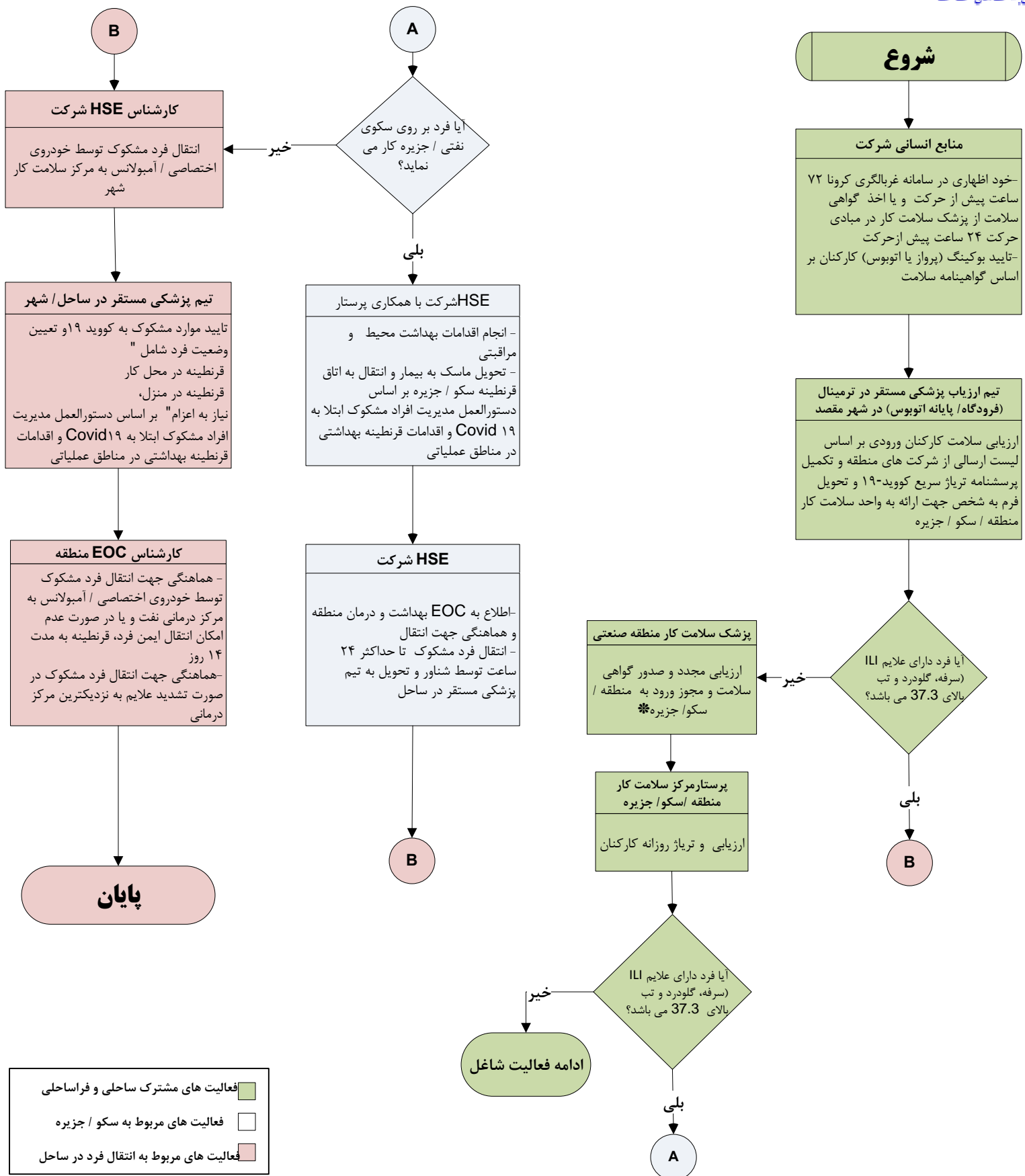


فرایند شناسایی بموقع و کنترل ویروس کووید ۱۹ در کارکنان اقماری و پیگیری موارد مشکوک (جزایر، سکوها نفتی و مناطق عملیاتی)



فعالیت های مشترک ساحلی و فراساحلی	■
فعالیت های مربوط به سکو / جزیره	□
فعالیت های مربوط به انتقال فرد در ساحل	■

*کلیه شاغلین بومی و افرادی که با وسیله نقلیه شخصی وارد منطقه می شوند جهت ارزیابی و اخذ گواهی سلامت بایستی قبل از ورود ، به پزشک سلامت کار ایستگاه مراجعه نمایند